

1, Zkontrolujeme, zda máme připravené všechny díly.



2, Sešijeme nárameníky na obou stranách.



3, Rolák sešijeme na boku a v půli přetočíme.



4, Rolák sešijeme s průkrčníkem.



5, Na obou stranách všijeme rukávy.



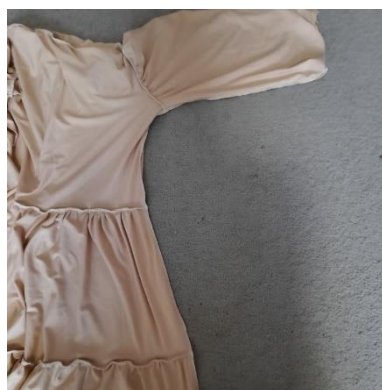
6, K přednímu a zadnímu dílu našijeme prostřední kanýr. Řasíme nerovnoměrně.



7, Na prostřední kanýry našijeme spodní kanýry. Řasíme nerovnoměrně.



8, Sešijeme šaty na bocích od rukávu po spodní lem.



9, Náplety rukávů sešijeme na bocích a v půli přetočíme.



#dnesšiju

FOTONÁVOD

10, Náplety našijeme na rukávy. Rukáv nerovnoměrně řasíme do nápletu.



11, Spodní lem začistíme a založíme.

